

recharge.green : concilier l'énergie et la nature

Nouveaux potentiels hydroélectriques en montagne

Arnaud BRUN – TENEVIA

contact@tenevia.com

Christophe Lézin – Institut de la Montagne

christophe.lezin@institut-montagne.org

Institut de la Montagne
Campus scientifique de l'Université de Savoie - Pôle montagne
73376 Le Bourget-du-Lac Cedex
Tel : 00 33 (0)4 79 75 94 31



recharge.green

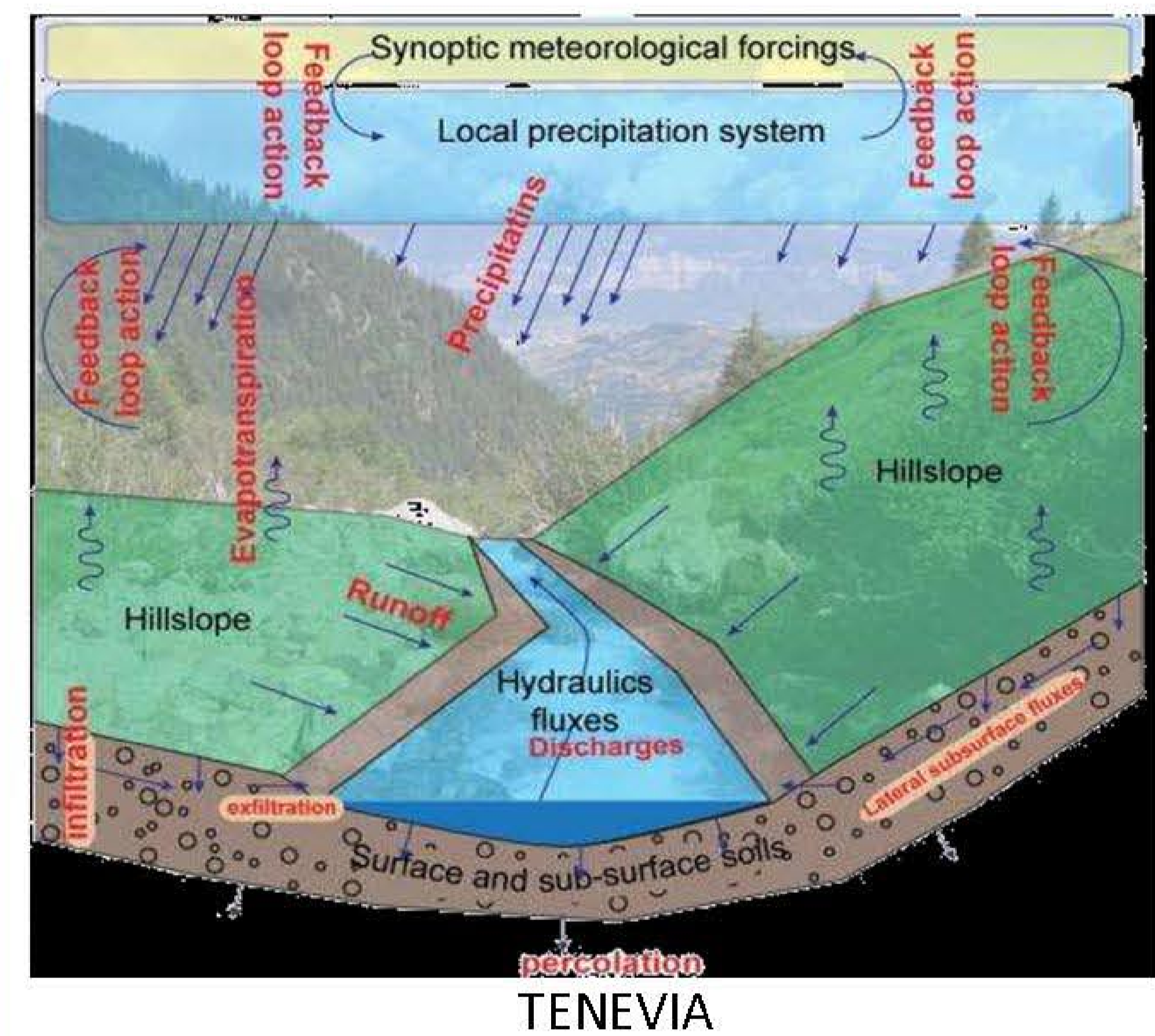


The main aim in this pilot area within the project recharge.green is to test integrated spatial decision support systems on expected levels of territory management, with significant uncertainties and sensitivity of hydrological regimes to climatic changes.

Méthode

Le travail porte sur la **micro-hydroélectricité** et consiste à démontrer en quoi le **fonctionnement et l'utilisation des réseaux d'eau potable et d'eaux usées** peuvent apporter une réponse satisfaisante pour la **production d'énergie hydroélectrique**, en termes :

- **économiques** (rentabilité),
- **environnementaux** (questions de la ressource en eau et des besoins écologiques des milieux naturels),
- de **gestion** (conflits d'usages et contraintes réglementaires).

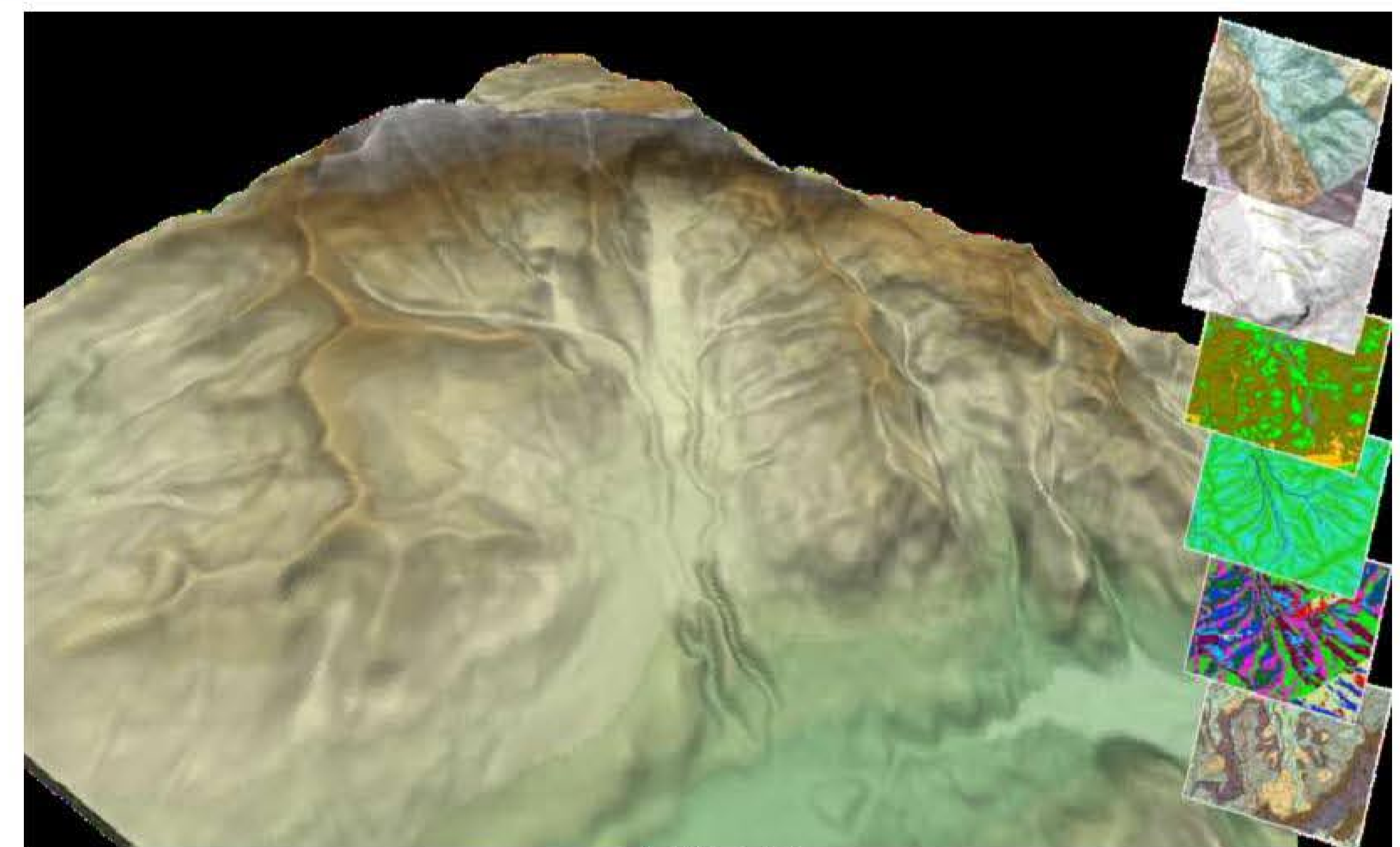


TENEVIA

Résultats

Un « **outil de modélisation du système naturel et des actions anthropiques** » effectué par TENEVIA :

1. **Analyse des sites pilotes et de la ressource en eau**
2. **Modélisation du potentiel hydroélectrique en fonction de scénarii d'évolution**

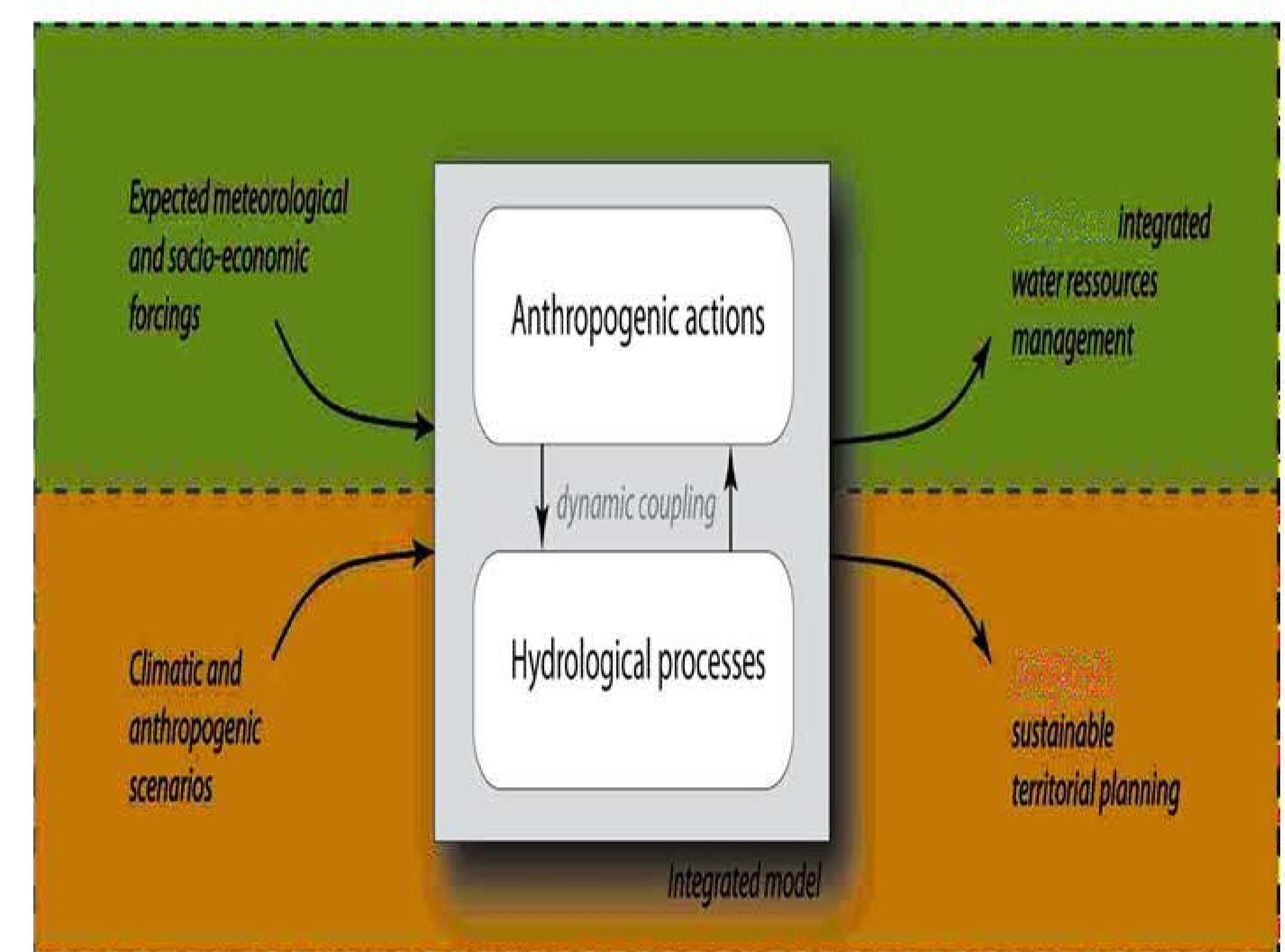


TENEVIA

Applications

3 sites pilotes dans les Alpes du Nord :

1. **Megève a opté pour l'utilisation de l'eau potable (trop-pleins) pour produire l'énergie additionnelle nécessaire en période de forte fréquentation touristique.**
2. **Valloire a choisi d'utiliser ses eaux usées pour s'adapter aux variations des besoins énergétiques, dépendant aussi de la fréquentation touristique.**
3. **Sainte-Agnès a mis en place une micro-centrale hydroélectrique sur le torrent du Vorz pour constituer une alimentation d'appoint.**



TENEVIA



Principaux partenaires de l'évènement* :



*Opération soutenue par l'Europe et par l'État - Fonds national d'aménagement et de développement du territoire